

管内TVカメラ調査

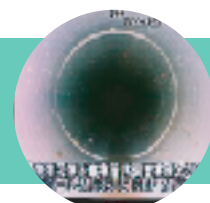
調べる

下水道やさまざまな管内を(管径600mm以下)自走式TVカメラロボットで調査します。



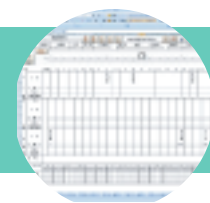
記録する

撮影した映像はハードディスクに保存。DVDメディアに記録、提出いたします。



提出する

記録した調査内容を元に異常箇所等を記載した詳細な報告書を作成・提出いたします。



「街と暮らしの快適が好きです」

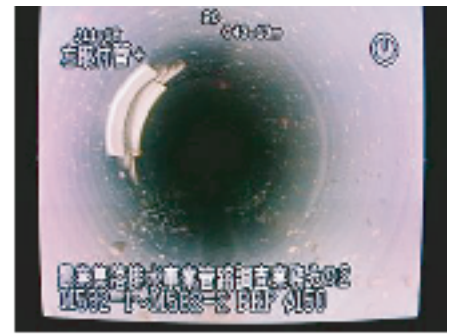
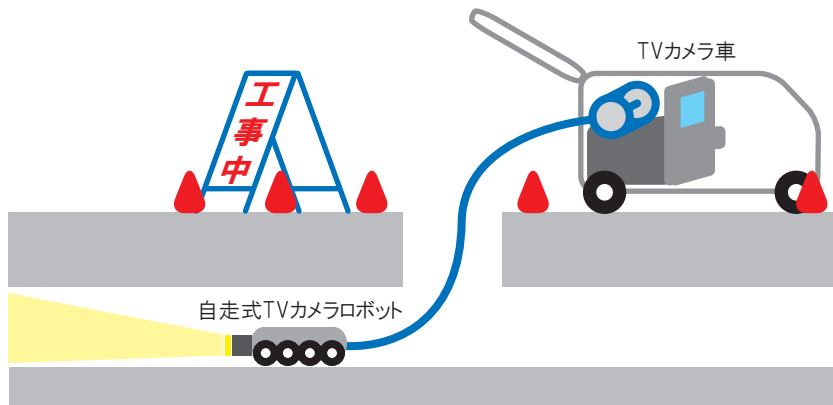
株式会社 **テカア**

管内TVカメラ調査

各種TVカメラ調査業務

TVカメラ調査で不良の早期発見を

- 下水道の配管はさまざまな要因で劣化・損傷します。しかし下水管は地中にあることがほとんどなため、調査のために掘削していたのではコストがかかってしまいます。そこで登場するのが自走式TVカメラロボットです。有線遠隔制御で管内を調査するTVカメラロボットで非破壊による調査業務が可能となります。
- 最低150mmから600mmの管径に対応可能です。
- 1スパン最長100mまでの調査が可能です。
- 側視とスケール計測により管の継ぎ目の隙間や、クラックの隙間を計測することが可能です。
- 既設管は調査の前に高圧洗浄車による洗浄工を必要とします(新設管でも洗浄を必要とする場合があります)。



下水道管内の様子(TVカメラで撮影)



自走式TVカメラロボット



下水道TVカメラ調査作業状況

取付管用TVカメラシステム

- 主に下水道取付管用のカメラシステムです。下水道以外にも一般家庭やビルなどの各種配管、工場等のエアダクト配管などさまざまな用途で調査可能です。
- 自走式TVカメラロボットが侵入できない小口径管用のカメラです。
- TVカメラ車に接続することで撮影した画像をハードディスクに記録することも可能です。



取付管用小口径TVカメラ

調査内容の詳細な報告書作成

提出メディアはDVDかVHSご希望に添います

- TVカメラで調査した内容は全て報告書として提出します。撮影記録した映像についてはDVDメディアに焼いてお渡しいたします。VHSで提出の場合は事前にお申し付けください。
- 調査内容によってはその後の改善策をご提案させて頂くこともあります。ご了承ください。



TVカメラ調査報告書の一部



「街と暮らしの快適が好きです」

株式会社 **テカア**

〒479-0824 愛知県常滑市白山町1-93
TEL 0569-35-3817/FAX 0569-35-6823
<http://www.teca-tsp.co.jp>
E-mail teca@teca-tsp.co.jp